

Hicom Attendant P Office

PC-baserad telefonistplats

Hicom Attendant P är en PC-baserad telefonistplats för kommunikationssystemet Hicom® 150 E/150 H, HiPath All-Serve 150 och HiPath 3000. Systemet kan användas på modellerna Office-Point/3300/3350, OfficeCom/3500/3550 och OfficePro/3700/3750. Max 6 telefonistplatser kan anslutas till det här systemet. På det grafiska gränssnittet på datorskärmen avbildas samtliga funktioner hos en telefonväxel.

Viktigaste funktionerna för Hicom Attendant P Office:

- Samma funktioner som en vanlig telefonväxel
- Optisk upptagetvisning och direktval
- Elektronisk telefonbok

Tillval:

- Kostnadsregistrering/-utvärdering av Hicom kommunikationssystemet på samma dator

Hicom Attendant P Office installeras under operativsystemet Microsoft Windows® 95/98/ME/NT 4.0/2000.

Programmet kan köras parallellt med andra Windows-program. Detta innebär att datorn är ekonomisk även om växel-funktionen endast utgör en del av arbetsuppgifterna vid den arbetsplatsen.



Beskrivning av de viktigaste funktionerna

Växelfunktionerna på datorskärmen

Telefonväxels funktioner visas överskådligt på ett grafiskt gränssnitt på datorskärmen. Hanteringen sker antingen via datorns tangentbord eller mus. Direktvalsfälten kan anpassas efter individuella behov.

Elektronisk telefonbok

Den integrerade elektroniska telefonboken har över 30 fält med omfattande möjligheter att ange namn, adresser med telefon- och faxnummer, nyckelord samt övriga uppgifter. Valen görs via ett anpassat fönster.

Användaren kan skapa flera telefonböcker som är oberoende av varandra. Uppgifterna sparas i en Access-databas (även som nätverksfil) och kan både importeras, exporteras och skrivas ut.

Parallell användning med andra Windows-program

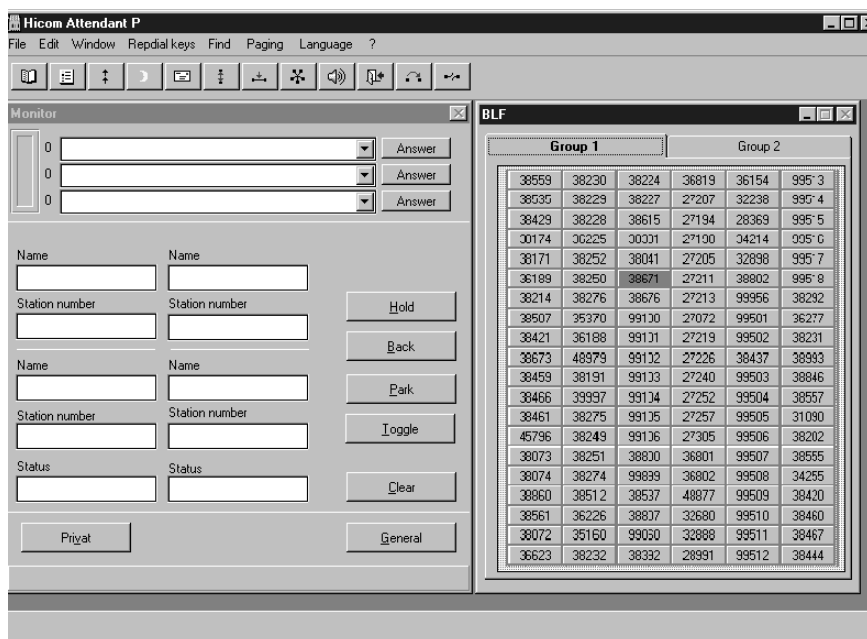
Det är tillåtet att använda standardkontorsprogram (Microsoft Windows Office 95/97/2000) parallellt med Hicom Attendant P Office. Vid inkommande samtal visas automatiskt Attendant P och de öppna programmen lägger sig i bakgrunden.

OBS: Det kan inte ges någon garanti att program som körs samtidigt inte påverkas på något sätt.

Programmet TeleData Office erbjuds för registrering och utvärdering av samtalskostnaderna.

Funktioner

- Visning av väntande samtal med typ, namn och telefonnummer
- Antal väntande samtal med grafisk visning
- Olika färger för väntande samtal med inställbart gränsvärde
- Ljudsignal på datorn med ljudvolymreglering, kan avaktiveras
- Visning av samtalsstatus
- Snabböverflyttning av samtal
- Snabbuppringning via direktvalfält
- Individuell konfiguration av direktvalsfälten med telefonnummer eller namn
- Fält för upptagetvisning för max. 240 användare
- Färgvisning av upptagetstatus för interna anslutningar
- Pendla och parkera samtal
- Nummerrepetition (10 senaste numren)
- Konferens med upp till 5 deltagare
- Elektronisk telefonbok
- Användning av externa telefon-CD-ROM-skivor
- Extrafunktioner som inbrytning, återuppringning, allanrop
- Kostnadsregistrering och fråga för bestämda samtal
- Nattkoppling
- Online-hjälp
- Menystyrd installation
- Gränssnittsspråk:
 - Tyska
 - Engelska (USA-/Storbritannien-neutral)
 - Franska
 - Italienska
 - Spanska
 - Portugisiska
 - Nederländska
 - Finska
 - Tjeckiska
 - Danska
 - Norska
 - Polska
 - Ryska
 - Ungerska



Hicom Attendant P Offices användargränssnitt

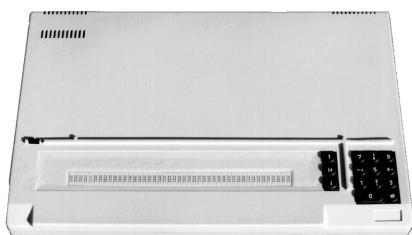
Braillerad

Tekniska data

Övriga data

Ansluta en braillerad

En braillerad kan anslutas till Hicom Attendant P Office (Hicom Attendant B Office) för personer med nedsatt syn. På brailleraden avbildas PC-attendant-konsolens statusinformation, så att den synskadade kan använda attendant-konsolen.



Kommunikationssystem

- HiPath 3000
- Hicom 150 E OfficePro/OfficeCom
- Hicom 150 H OfficePro/OfficeCom
- HiPath AllServe 150

Anslutning

- Via optiset E controladapter på en optiset E comfort

Datorkrav

- Datorn måste uppfylla kraven för det installerade operativsystemet
- Minst 20 MB ledigt hårddiskutrymme
- Ljudkort
- Ledigt V.24-gränssnitt för anslutning via optiset E control adapter
- Ledigt V.24-gränssnitt för anslutning av en braillerad
- Bildskärm: VGA 1 024 x 768 bildpunkter

Operativsystem

- Microsoft Windows 95/98/ME/NT 4.0/2000

Installation/administration

- Menystyrd installation
- Online-hjälp

Leveransomfattning

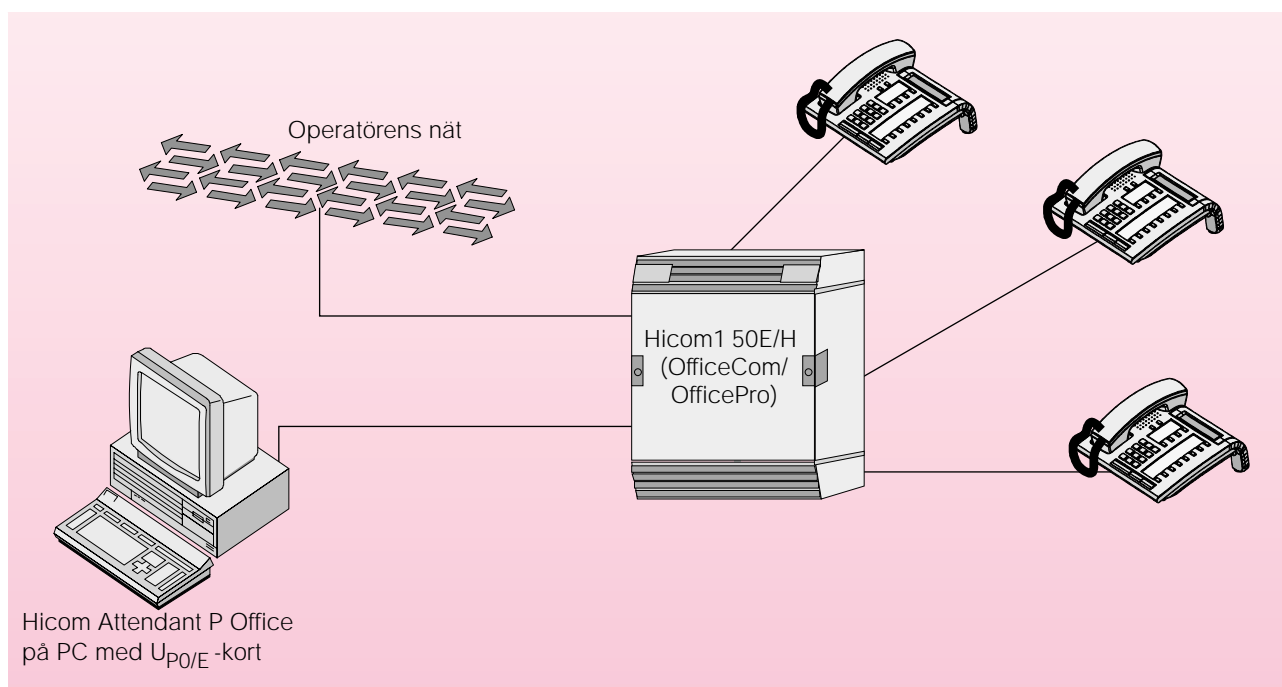
- CD-ROM med programmet Hicom Attendant P Office och elektronisk dokumentation

Tillval

- optiset E control adapter
- Headset med hållare

Licensering

Vid anslutning via optiset E control adapter måste programmet licensieras.



Systemkonfiguration



Återförsäljare: